

Votre gouvernement

A stylized logo consisting of a dark blue central leaf-like shape with two smaller, lighter blue shapes on either side, positioned above the word 'gouvernement'.

Québec 

The logo for the Government of Quebec, featuring the word 'Québec' in a dark blue serif font followed by the Quebec flag, which is a white cross on a blue field with four gold fleur-de-lis.



LES CUMA POUR ALLIER PERFORMANCE ET RENTABILITÉ

Rendez-vous de la gestion agricole de Lanaudière | 28^e édition |
7 janvier 2021

Laurence Gendron, agr., M. Sc.
Conseillère en économie et gestion
Directions régionales de la Mauricie et du Centre-du-Québec

QU'ONT EN COMMUN CES ÉLÉMENTS?

- Faucheuse papillon
- Faneur
- Presse à foin avec accumulateur de balles carrées
- Enrobeuse avec 2 voitures à foin

- Semoir à céréales
- Rouleau

- Épandeur à fumier liquide avec pompe
- Épandeur à engrais

- Carburant
- Engrais

- Employé de ferme



OBJECTIFS

Que vous sachiez...

1. Ce qu'est une CUMA.
2. Comment celle-ci peut être utile **pour votre entreprise.**

LES CUMA AU QUÉBEC

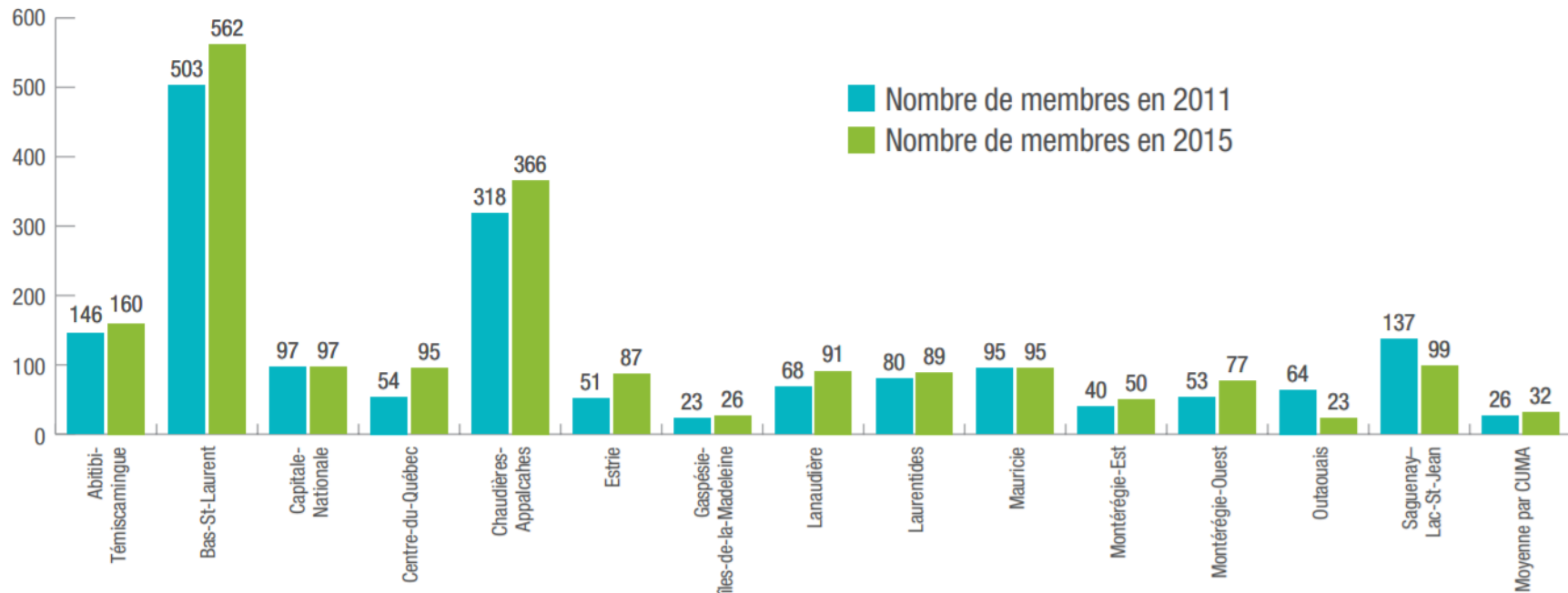
France		Québec	
1945	Réorganisation de l'agriculture Intérêt de se regrouper	1989	Éveil (Camille Morneau)
		1991	Création des deux premières CUMA (Saint-Fabien, Rivière-du-Bic)
2017	<ul style="list-style-type: none">• 11 740 CUMA• 202 000 membres (un agriculteur sur deux)• Total des investissements réalisés en 2017 : 452 millions €	2015	<ul style="list-style-type: none">• 60 CUMA• 1 917 membres (7 % des fermes)• Valeur totale des immobilisations : 21 millions \$

Sources:

- Fédération nationale des CUMA, Chiffres clefs, Édition 2019, <http://www.cuma.fr/>
- Portrait des CUMA au Québec, <https://www.mapaq.gouv.qc.ca/SiteCollectionDocuments>



LES CUMA AU QUÉBEC



Source : Enquête de la Direction régionale du Bas-Saint-Laurent, 2015.

QU'EST-CE QU'UNE CUMA?

- Une coopérative d'utilisation de matériel agricole.
- Une coopérative de producteurs agricoles.
- Un regroupement d'entreprises qui ont des besoins communs (**économiques, culturels, sociaux**).

QU'EST-CE QU'UNE CUMA?

Son but

- Faciliter le partage de matériel agricole et de main-d'œuvre.
- ... au moindre coût possible!

CUMA

- Un minimum de 5 fermes
- Parts sociales de 10 \$ chacune

Conseil d'administration

Secrétaire

Branches d'activités

- Au moins trois membres par branche
- Contrat d'engagement
- Carnet de bord

Semoir

1. Ferme A
2. M. X
3. Mme Y
4. Ferme C

Responsable

5,0 % par membre

Presse + accumulateur de balles carrées

1. Ferme A
2. Ferme X
3. M. Z

Responsable

6,6 % par membre

Main-d'œuvre

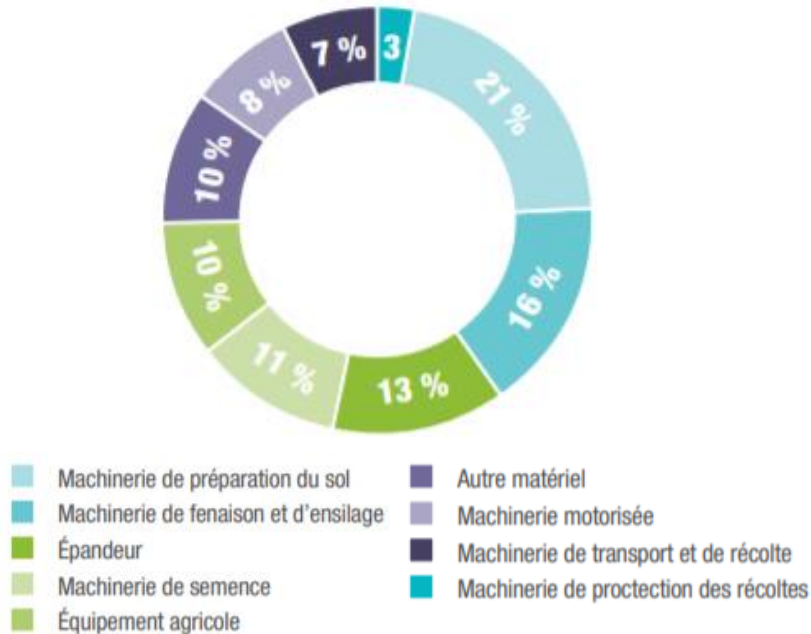
1. Ferme A
2. Ferme B
3. Ferme C
4. M. X

Responsable

Cotisation annuelle

LES CUMA AU QUÉBEC

De 2011 à 2015...



Source : MAPAQ, 2015.

- Le **nombre de membres** des CUMA a augmenté de 10 %.
- Le **nombre de branches d'activités** a augmenté de 43 %.

LES AVANTAGES DE LA CUMA

1. **Cadre légal** pour les membres
2. **Équité** entre les membres
3. **Économie\$** par les membres
4. **Solidarité** entre les membres

LES AVANTAGES DE LA CUMA

1. Cadre légal pour les membres

La CUMA est :

- Régie par la Loi sur les coopératives (C-67.2).
- Une personne morale : elle a une personnalité juridique qui lui permet d'acquérir des biens meubles ou immeubles.
- Dotée de règlements.
- Gérée par un conseil d'administration et des assemblées générales annuelles.

LES AVANTAGES DE LA CUMA

2. Équité entre les membres

Au sein de la CUMA :

- Le fait de détenir des parts ne confère pas aux membres davantage de pouvoir (1 membre = 1 vote).
- Le pouvoir est exercé démocratiquement.

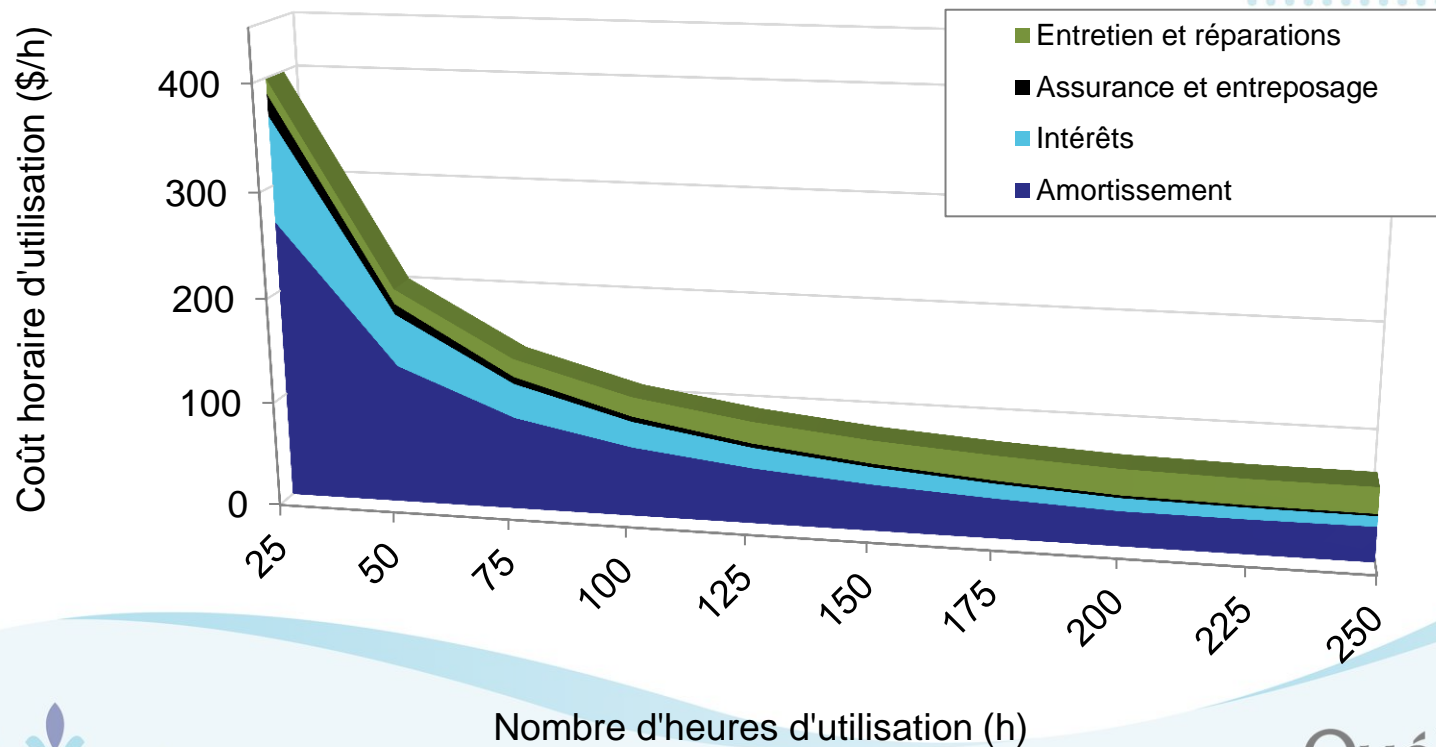
LES AVANTAGES DE LA CUMA

3. Économie\$ par les membres

La CUMA permet de :

- Utiliser un équipement performant à un moindre coût.
- Diminuer les coûts fixes par unité.

Coût horaire d'un épandeur en fonction du nombre d'heures d'utilisation par année*



Exemple : achat d'une herse en CUMA vs individuellement

	Unité	Achat en CUMA ¹	Achat individuel
Coût d'achat	\$	26 700	26 700
Droits d'utilisation ou mise de fonds (20 %)	\$	5 340	5 340
Montant à financer	\$	21 360	21 360
Paiement annuel (capital & intérêts) ²	\$	4 837	2 719
Entretien et réparations ³	\$	601	267
Assurances, entreposage, immatriculation ³	\$	267	267
Frais d'administration ³	\$	868	0
Coûts annuels totaux	\$	6 573	3 253
Nombre d'unités	acres	325	100
Coût par unité	\$/acre	20	33

¹ Cinq entreprises agricoles sont membres de la branche d'activité.

² Prêt sur 5 ans, à 5 % (CUMA) et sur 10 ans à 5 % (individuel).

³ Les assurances, l'entreposage, l'entretien et les réparations, les frais d'administration sont exprimés en pourcentage du coût total de l'équipement (de 1 % à 2,25 %).

Exemple : achat d'une herse en CUMA vs individuellement

Membre	Nombre d'acres par membre	Coûts annuels totaux (\$)		Économies annuelles (\$)
		Achat en CUMA	Achat individuel	
Ferme A	100	2 000	3 253	1 253
Ferme B	60	1 200	3 253	2 053
Ferme C	20	400	3 253	2 853
Ferme D	85	1 700	3 253	1 553
Ferme E	60	1 200	3 253	2 053

LES AVANTAGES DE LA CUMA

4. Solidarité entre les membres

Les CUMA sont :

- Des organisations de proximité.
- Des lieux d'échanges entre agriculteurs.
- De nature à stimuler le partage des techniques innovantes et à favoriser les expérimentations collectives.



INSPIRATION



VISION



ANALYSE



CRÉATIVITÉ



DÉVELOPPEMENT



TRAVAIL
D'ÉQUIPE



SUCCÈS

LES DÉFIS DE LA CUMA

- « Tout le monde est prêt en même temps » ?
- Capacité de faire des compromis.
- Confiance mutuelle.
- Volonté de travailler ensemble.
- Communication!

LES AIDES FINANCIÈRES DU MAPAQ

- **Mesure CUMA-CUMO du PADAAR**
 - Pour les entreprises agricoles membres d'une CUMA.
 - S'applique sur la quote-part des droits d'utilisation.
 - Jusqu'à 2 000 \$.
 - Pour un ou des contrat(s) d'engagement signés entre le 1^{er} avril 2020 et le 31 mars 2021.

- **Initiative ministérielle en productivité végétale**
 - Pour les CUMA.
 - En réduction du coût d'achat de l'équipement.
 - Jusqu'à 50 000 \$.
 - Dépôt de projet(s) jusqu'au 15 octobre 2021.



Alors...

LA CUMA PEUT-ELLE VOUS ÊTRE UTILE?

- Partage des risques financiers.
- Accès à du matériel fiable et performant au moindre coût possible.
- Efficacité accrue, diversification des activités, innovation?
- Minimisation de l'endettement.
- Partage d'expériences et de connaissances.
- Amélioration de la qualité de vie et du travail.
- Augmentation de la résilience de l'entreprise (transfert, adaptation, ...).



CONCLUSION

- La CUMA permet à ses membres de réaliser ensemble ce qui n'est pas nécessairement accessible à un seul individu.
- Pour aller plus loin : communiquer avec **votre répondant régional CUMA** du MAPAQ.


- Autres partenaires clés :



Association des CUMA du Canada (cumacanada.ca)



Merci!



« Se réunir est un début, rester ensemble est un progrès, travailler ensemble est la réussite. »

– Henry Ford