



S'ÉTABLIR AUTREMENT INNOVATION DANS LES MODÈLES D'AFFAIRES

Rendez-vous de la gestion agricole de Lanaudière – 6 janvier 2022

L'ARTERRE LANAUDIÈRE

- Service d'accompagnement et de maillage favorisant l'accessibilité au monde agricole
- Clientèle cible:
 - Aspirants agriculteurs
 - Agriculteur cherchant de la relève
 - Propriétaires d'actifs agricoles



L'ARTERRE
Accompagner · Jumeler

 Lanaudière
économique



L'ARTERRE - OBJECTIFS

- Dynamiser le milieu agricole
- Faciliter l'accès à la terre
- Valoriser les opportunités d'affaires
- Assurer le démarrage et la continuité d'entreprises
- Accompagner les candidats dans leur démarche entrepreneuriale
- Favoriser l'attraction d'aspirants agriculteurs hors région

DES RÉSULTATS

depuis avril 2018

- 117 aspirants agriculteurs inscrits / 41 qualifiés
- 75 propriétaires inscrits / 33 qualifiés
- 600 ha cultivables / 39 ha en friches / 438 ha boisés
 - 104 ha en location
 - 545 ha à vendre/partenariat
- 65 rencontres de maillage
 - 18 ententes conclues
 - 12 ententes Hors L'ARTERRE
- 21 entreprises créées
- 46 emplois créés



L'ARTERRE
Accompagner · Jumeler

 **Lanaudière**
économique




**Le service L'ARTERRE LANAUDIÈRE
est rendu possible grâce aux contributions financières de:**



SADC

Société
d'aide au développement
des collectivités

**ACHIGAN-MONTCALM
DE D'AUTRAY-JOLIETTE
MATAWINIE**

Canada  Développement économique Canada pour les régions du Québec appuie financièrement la SADC.

Québec 

**Ce projet est financé par le ministère de l'Agriculture, des Pêcheries et de l'Alimentation du Québec
dans le cadre du programme Territoires: priorités bioalimentaires.**

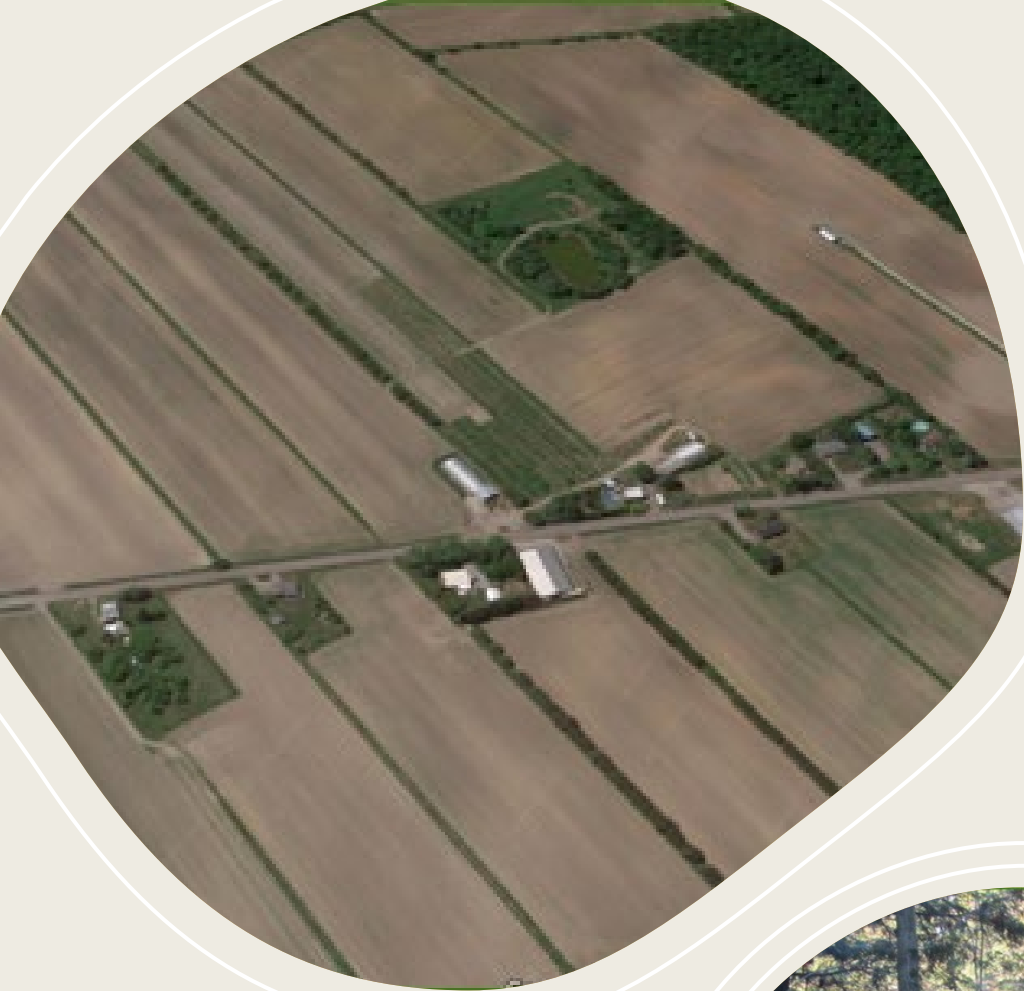


Le rêve de Denise Paquette & Daniel Bérard

Mascouche

- Redonner à la ferme sa vocation première de terre nourricière;
- Offrir et assurer à la population et aux générations futures un lieu de production de proximité.





Description de la ferme

- 32 ha cultivables
- 1 ha en boisé
- Sol sableux et loam sableux
- Alimentation en eau avec 2 puits artésiens et accès à un étang d'irrigation
- Haies brise-vent
- Champs nivelés et drainés
- Entrepôt réfrigéré (dôme de 100'x60')



Offre et implication des propriétaires

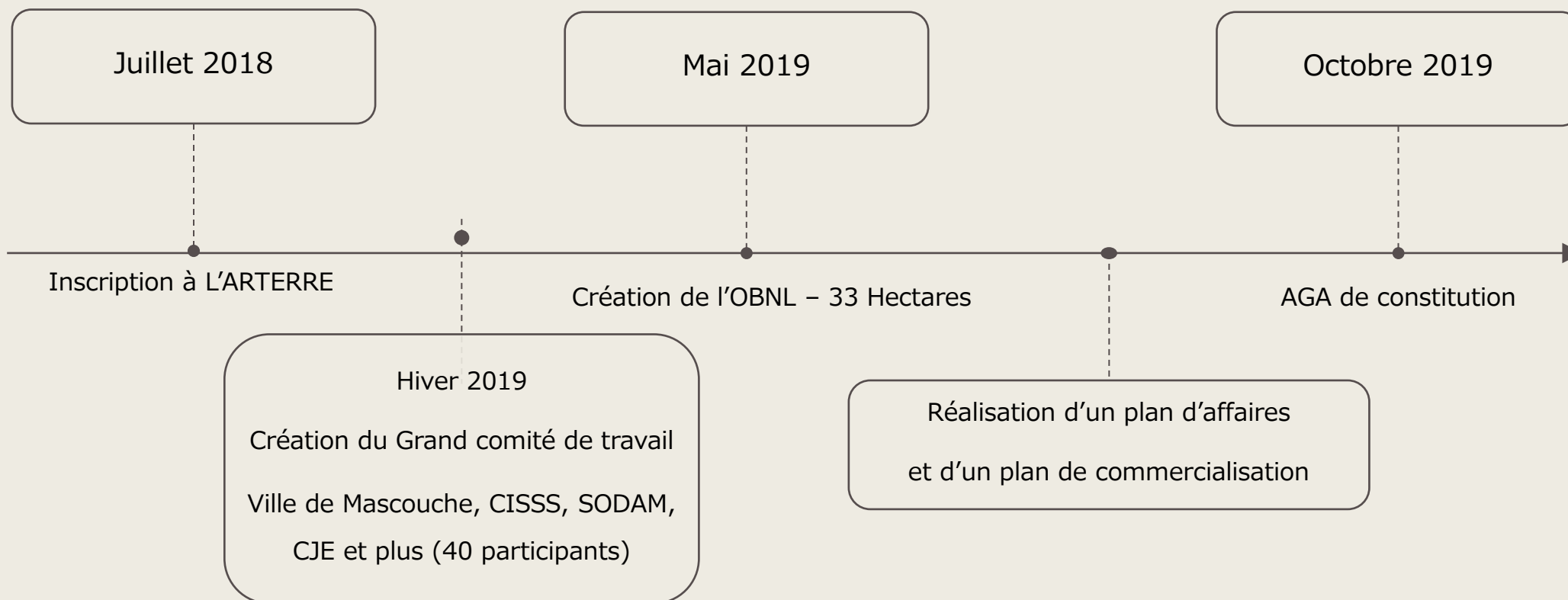
- Prix de vente établi depuis 2018
- Délai d'acquisition jusqu'en février 2028
- Mentorat par les propriétaires actuels
- Location d'équipements et prêt de l'entrepôt





33hectares

HISTORIQUE



CONSEIL D'ADMINISTRATION



Sylvie Loof
Présidente



Françoise Dumont
Vice-Présidente



Stéfany Plante
Ferme Au septième Sol



Stéphane Sansfaçon
UPA



Caroline Charron-Hénault
SODAM

AUTRES MEMBRES

Maxime Brunet-Lavoie – Pro-Vert-Sud-Ouest

Alexandre Duclos – Citoyen

Nadine Labrecque – Carrefour Jeunesse Emploi Les Moulins

Julien Métayer – Citoyen

RESPONSABLE DU DÉVELOPPEMENT

Gilles Fontaine

VISION

Une agriculture locale, nourricière, éducative, ludique et rassembleuse accessible à toute la population.

VALEURS

- Accessibilité
- Inclusion sociale et solidarité
- Développement durable
- Partage
- Dynamisme



MISSION

La ferme communautaire et collective veut rendre accessible à toute personne, ou organisation partageant ses valeurs, sa terre, dans le but de la cultiver pour nourrir et instruire l'ensemble des générations à venir selon les principes du développement durable et en participant à la sécurité alimentaire.



3 AXES D'INTERVENTION

VOLET COLLECTIF – ACCESSIBILITÉ À LA TERRE ET AUX PRODUITS AGRICOLES

- Location de parcelles
- Appui au partage d'équipements et autres ressources
- Support pour la mise en marché des produits, communication et service à la clientèle
- Rendre disponible des produits frais à la population locale
- Créer une Fiducie d'utilité sociale agricole (FUSA)



VOLET COMMUNAUTAIRE PARTENARIATS ET ACTIONS COMMUNAUTAIRES

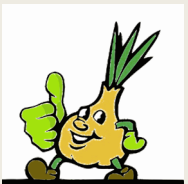
- Créer des liens entre les organismes communautaires du milieu et les producteurs occupants



COUP DE PRO : Utiliser l'agriculture quotidiennement dans ses interventions



COUP DE PELLE : Travailler de façon régulière avec un producteur occupant



COUP DE POUCE : Apporter une aide occasionnelle à un producteur occupant avec sa clientèle

- Valoriser le bénévolat citoyen
Devenir membre de 33 hectares
- Implication dans le milieu
 - Participation à :
 - ✓ Démarche territoriale Mouloinoise
 - ✓ Chantier Faim – Contribution à la sécurité alimentaire
 - ✓ Nourrir Lanaudière
 - Offre l'accès à des activités de glanage

144 membres



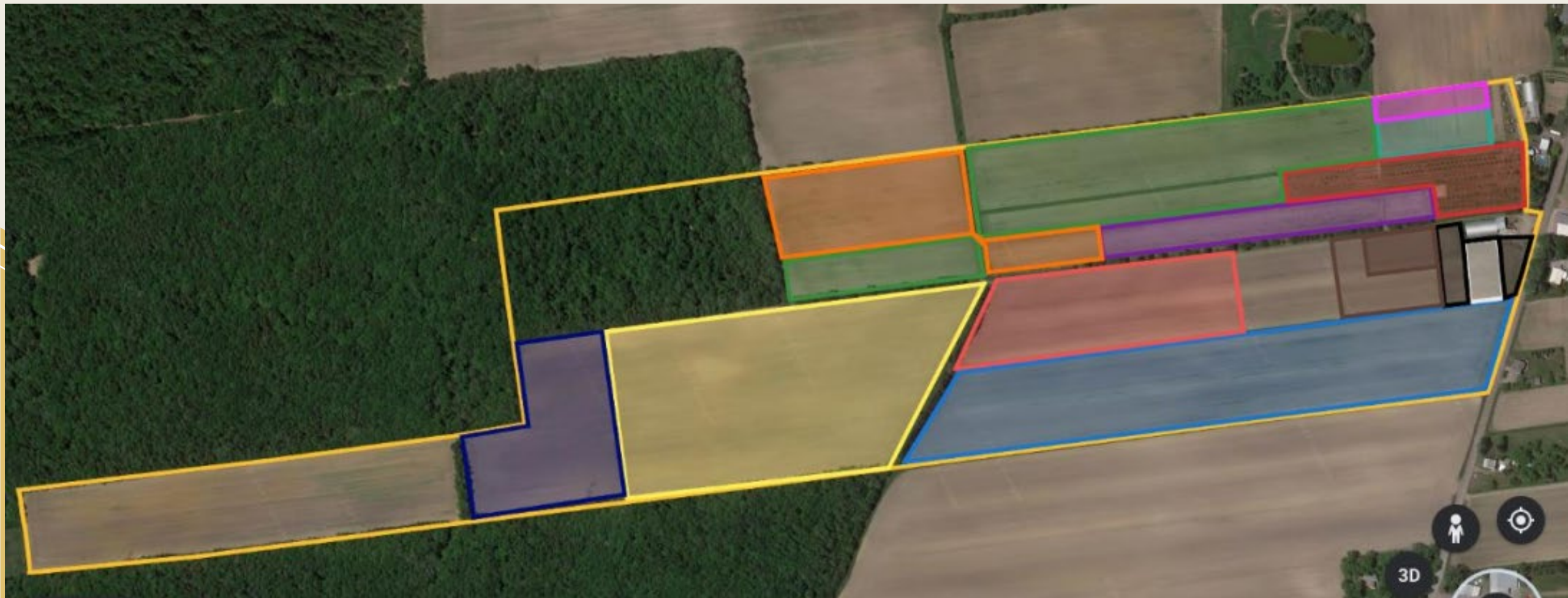
VOLET AGROTOURISTIQUE

- Éduquer et sensibiliser à l'agriculture locale
- Transmettre des connaissances
- Organiser des visites à la ferme
- Faciliter l'accès du site au grand public



INTÉRÊTS DES ASPIRANTS AGRICULTEURS À S'ÉTABLIR

- Accès à de petites surfaces (minimum 1 acre)
- Partage d'équipements, d'infrastructures et d'expériences
- Pratiques écologiques/biologiques
- Proximité avec la clientèle



LES OCCUPANTS



*Soliflore
Ferme Florale*



*Organisme
PRO-VERT-SUD-OUEST*



*Le Verger de
Papi Dan*



Restaurant Bâtiment B



*Ferme
Au septième sol*



*Les Jardins
de Mascouche*



Jardins Russell

**Au moins
12,2 ha
seront cultivés
sous location
en 2022**

Espace cultivable
réservé aux
organismes communautaires



Synergie
collective

L'AVENIR – LES DÉFIS À RELEVER

OCCUPATION OPTIMALE

- Maximiser l'occupation de la superficie cultivable par des projets d'entreprises complémentaires
- Assurer les besoins techniques et collectifs des membres occupants
- Prévoir l'aménagement des installations collectives

PLAN D'AFFAIRES/ACQUISITION

- Mise sur pied de la FUSA
- Recherche de financement
- Cohésion entre les membres
- Pérennité du projet



S'ÉTABLIR EN AGRICULTURE EN 2022...



RÉFLEXION
CRÉATIVITÉ
CONCERTATION
COMMUNICATION
MISE EN PRATIQUE
RELATIONS
INTERPERSONNELLES
SAINES

Merci !



Isabelle Hardy, agente régionale de développement agricole
Lanaudière Économique
Courriel: arterre@lanaudiere-economique.org
Téléphone: 450 365-5765
www.arterre.ca